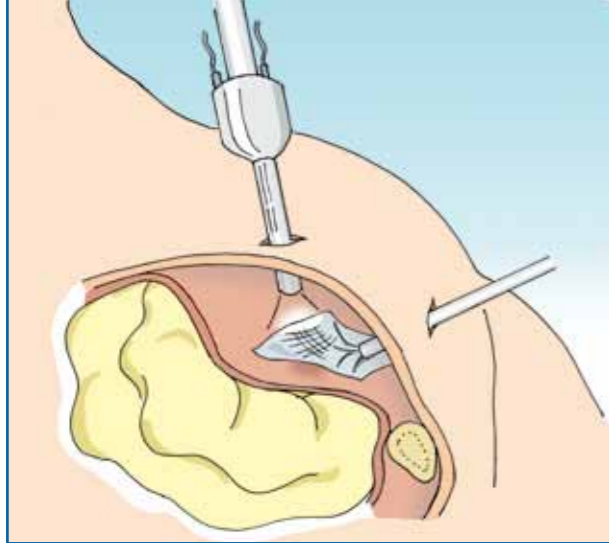


#### OPERATIONSTECHNIK 4

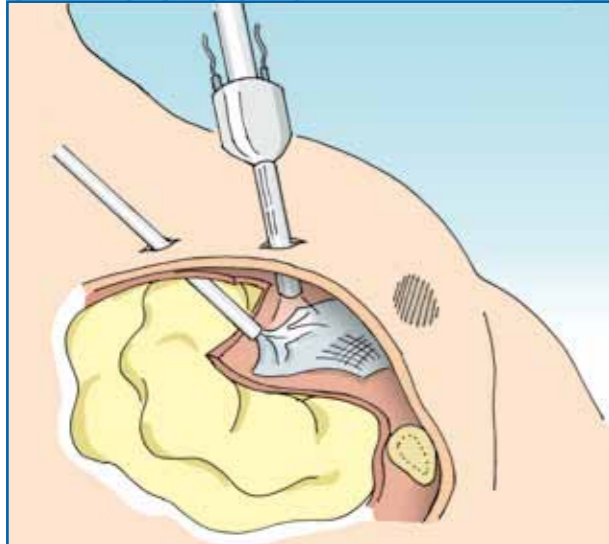


#### TEP

(totale extraperitoneale Plastik)

Die Bruchlücke in der Leistenkanal-Rückwand wird durch einen minimalinvasiven Eingriff nach der Präparation des Bruchsacks durch ein Netz verschlossen. Die Präparationsebene liegt vor dem Bauchfell, die Bauchhöhle wird also nicht eröffnet.

#### OPERATIONSTECHNIK 5



#### TAPP

(transabdominelle präperitoneale Plastik)

Die Versorgung des Bruchs geschieht wie bei der TEP. Lediglich der Zugang erfolgt minimalinvasiv durch die Bauchhöhle. Dieses Verfahren kann auch bei erneuter Bruchbildung nach der Bruchversorgung in minimalinvasiver Technik angewandt werden.

#### Der Weg zu uns

#### Evangelisches Krankenhaus Herne

Wiescherstraße 24  
44623 Herne

Telefon 02323 . 498-2021

#### Operationszentrum im Ärztehaus am Evangelischen Krankenhaus Herne-Eickel

Hordeler Str. 1  
44651 Herne  
Telefon 02323 . 498-9-2219

[www.evk-herne.de](http://www.evk-herne.de)  
[info@evk-herne.de](mailto:info@evk-herne.de)

033.1



Hernienzentrum  
in der  
Klinik für Viszeralchirurgie



Liebe Patientin, lieber Patient,

herzlich willkommen im Hernienzentrum am Evangelischen Krankenhaus Herne. In unserem Fachzentrum behandeln wir ausschließlich Patienten mit Leistenbruch. Diagnostik, Operation und Nachbehandlung sind speziell auf dieses Krankheitsbild ausgerichtet. Kurze Wege, ein Fach-Team und eine zügige Versorgung gewährleisten, dass ein stationärer Aufenthalt nicht länger als ein bis zwei Tage dauert.

Unsere Eingriffe finden an zwei Standorten statt, im EvK Herne an der Wiescherstraße 24 und im Ärztehaus am EvK Herne-Eickel an der Hordeler Straße 1.

Die Hernienchirurgie gehört zu unseren Spezialgebieten. Jährlich unterziehen sich rund 600 Patienten einen Leistenbruch-Eingriff am EvK. Die Operationen werden in der Regel minimalinvasiv durchgeführt, d.h. über nur schlüssellochgroße Öffnungen. Diese endoskopischen Verfahren bedeuten eine äußerst geringe Belastung für den Patienten.

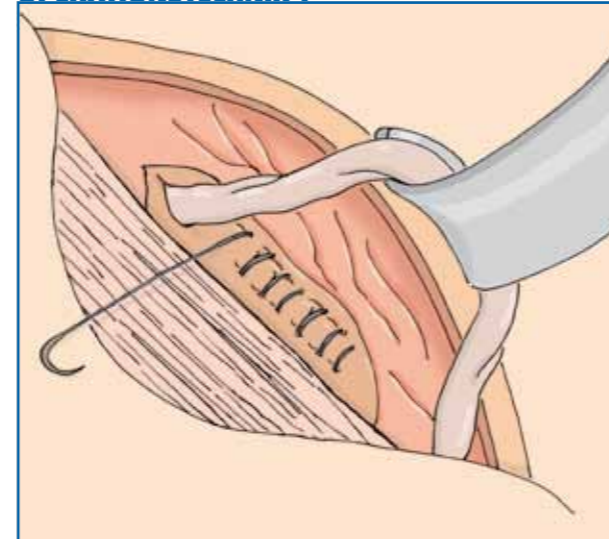
Wenn Sie noch Fragen haben, können Sie uns gern ansprechen.

*Chefarzt Prof. Dr. Matthias Kemen  
und das Team des  
Hernienzentrums EvK Herne-Eickel*

## Leistenbruch

Ein Leistenbruch ist ein Bauchwandbruch im Bereich des Leistenkanals. Dabei handelt es sich um eine Schwachstelle in der äußeren Hülle des Bauchraumes, die aus Muskeln, Sehnen und Bindegewebe besteht. Diese ist angeboren oder kann im Laufe des Lebens auftreten. Wird die Schwachstelle nicht durch einen chirurgischen Eingriff behoben, droht die Gefahr, dass Darmteile eingeklemmt werden und absterben. Ein solches Absterben von Teilen des Darms ist für die Betroffenen lebensbedrohlich.

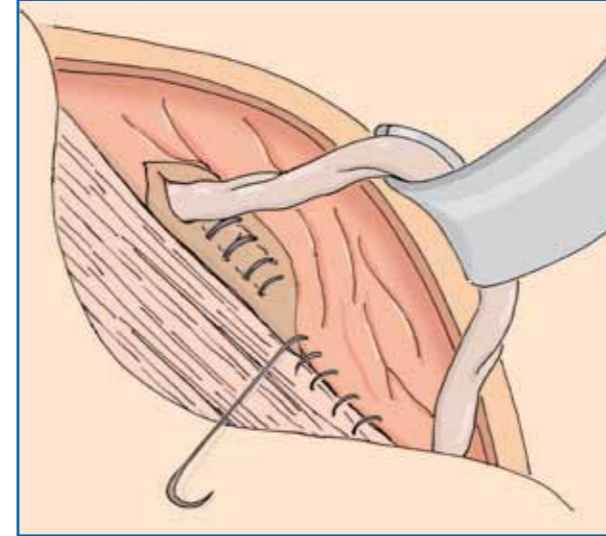
### OPERATIONSTECHNIK 1



#### Hernienplastik Minimal Repair

Die Bruchpforte bei einem Leistenbruch wird durch eine Verdopplung der Leistenkanal-Rückwand verschlossen. Dieses Verfahren wird vor allem bei jungen Sportlern angewandt.

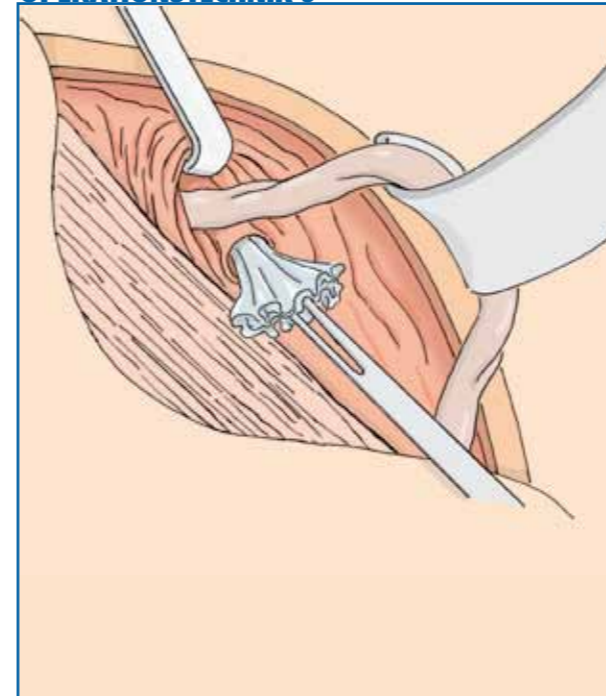
### OPERATIONSTECHNIK 2



#### Hernienplastik nach Shouldice

Hier wird die Bruchpforte ebenfalls durch eine Verdopplung der Leistenkanal-Rückwand verschlossen. Zusätzlich wird die schräge Bauchmuskulatur am Leistenband fixiert. Dieses Verfahren setzt für einen dauerhaften Erfolg belastbares Bauchwandgewebe voraus.

### OPERATIONSTECHNIK 3



#### Herniennetzplombe nach Rutkow

Dabei wird die Hinterwand des Leistenkanals durch ein Netz ohne spannungserzeugende Adaptionsnähte verschlossen (Lichtenstein). Bei größeren Brüchen kann zur Verstärkung zusätzlich ein Netzplag in die Bruchlücke eingenäht werden (Rutkow). Die Netze werden vom Organismus durch eine Bindegewebschicht umhüllt und somit ein Leistenbruch-Rückfall verhindert. Die Operation erfolgt durch einen kleinen Hautschnitt und kann auch ambulant durchgeführt werden. Dieses Verfahren wird hauptsächlich bei älteren Patienten angewandt und wenn nach anderen Verfahren eine erneute Bruchlücke aufgetreten ist.